



REPUBLIQUE FRANCAISE
MAIRIE DE FAMARS
(NORD)

ANNEXE 2 AU DOCUMENT D'INFORMATION SUR LES RISQUES MAJEURS

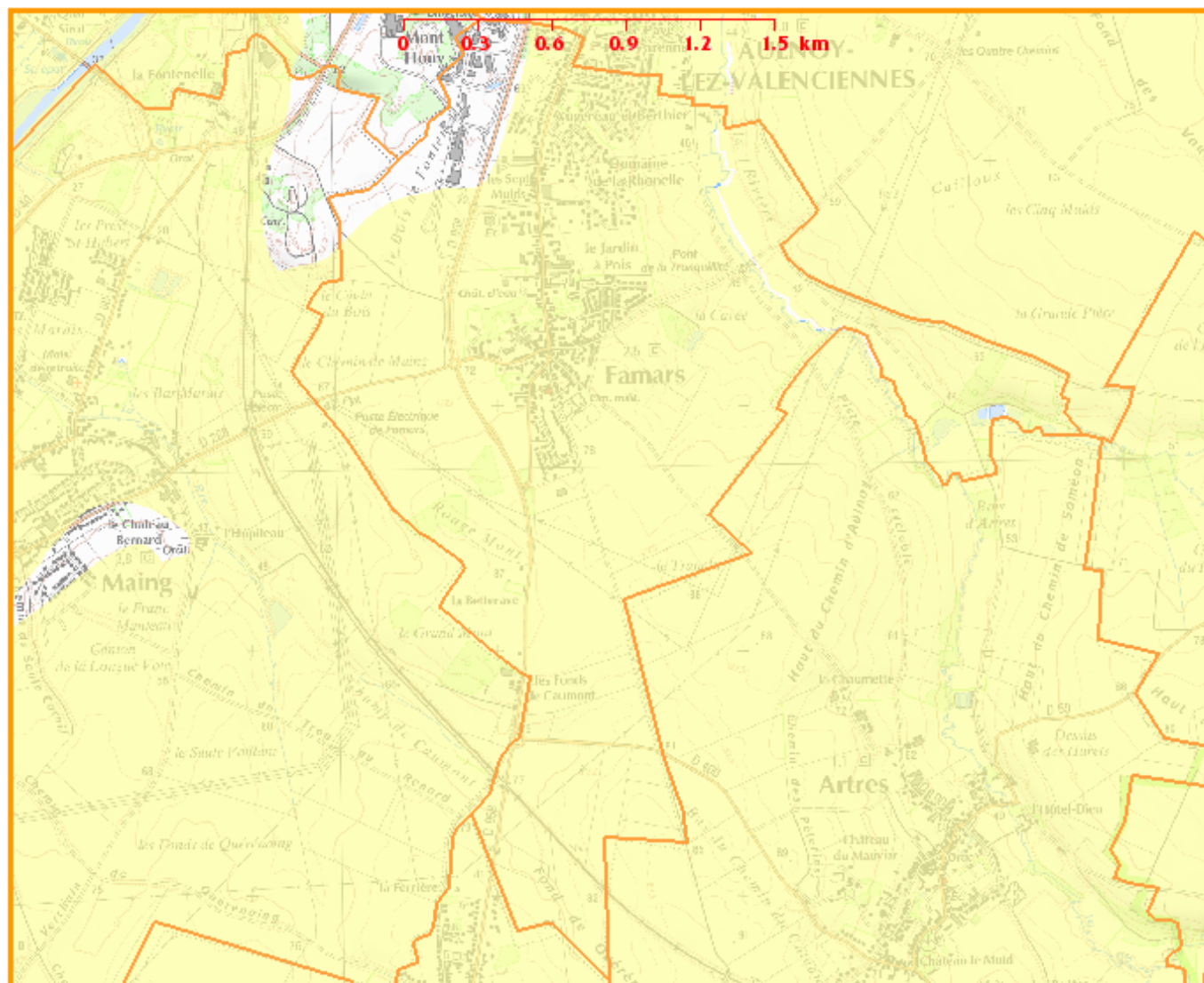
Risque Géologique

Aléa retrait / gonflement des sols argileux

Cartographie

De plus amples informations peuvent être obtenues auprès
du Bureau de Recherches Géologiques et Minières (BRGM)





Couches et légendes de la carte

- Préfectures et sous-préfectures
- Limites de départements
- Limites de communes (*)
- Argiles non renseignés
- i** Argiles ■ ■ ■ ■ ■
- Orthophotographies (*)
- Carte IGN
- Carte géologique BRGM (*) ■ ■ ■ ■ ■
- Ombrage topographique (MNT)

* Couche ayant un seuil de visibilité

Légende des argiles

- Argiles
- Aléa fort
- Aléa moyen
- Aléa faible
- Aléa à priori nul

Échelle de validité des cartes d'aléa : 1/50 000

Source : www.argiles.fr, site développé par le Bureau de Recherches Géologiques et Minières